



 **ERGON**<sup>®</sup>  
ELECTRIC

ЕЛЕКТРОТЕХНІЧНА ПРОДУКЦІЯ



## ПРО НАС

Компанія «ERGON-ELECTRIC LTD» спеціалізується на постачанні та продажу комплектуючих до електрощитового обладнання та компонентів автоматизації в Україні. Це молода та перспективна команда професіоналів з досвідом роботи більше 10 років у сфері поставок та інтеграції низьковольтного та високовольтного обладнання.

Компанія забезпечує прямі поставки від виробників та має власні складські запаси, що дає змогу забезпечувати повне сервісне, гарантійне та післягарантійне обслуговування обладнання, яке постачається на ринок України. Компанія з перших днів представляє на ринок України продукцію кращих світових виробників, які відповідають найвищим міжнародним стандартам.

Завдяки досвіду та знанням «ERGON-ELECTRIC LTD» пропонує своїм клієнтам якісні та надійні комплектуючі до електрощитового

обладнання та компонентів автоматизації, що дає змогу підвищувати ефективність роботи обладнання та знижує ризик виникнення аварій.

Компанія «ERGON-ELECTRIC LTD» постачає якісне обладнання, забезпечує повний сервіс та підтримку своїх клієнтів. Навчання і сертифікація персоналу підвищують професійну компетентність співробітників, забезпечують більш ефективне та безпечне використання обладнання.

Важливим є те, що компанія має широкий спектр товарів, які можуть використовуватися в різних галузях. Це свідчить про гнучкість та пристосованість компанії до потреб ринку. Активна участь у розвитку українського ринку електротехнічного обладнання – важлива та корисна складова для підтримки економічного розвитку країни.



ERGON-ELECTRIC — ТВІЙ ІМПУЛЬС  
ДО ЯКІСНОЇ ЕНЕРГІЇ!



ERGON.ELECTRIC



ERGON.ELECTRIC



ERGON ELECTRIC LTD

# ОБЛАДНАННЯ ДЛЯ ЗАХИСТУ ТА КОМУТАЦІЇ

## ПОВІТРЯНІ АВТОМАТИЧНІ ВИМИКАЧІ (АСВ)

VITZRO EM 



Тип		VAB16	VAB20	VAB40
Типогабарит	(AF)	1600	2000	4000
Номинальний струм In (A)	При 40 °C	1000 1250 1600	1250 1600 2000 2500	3200 4000
Номинальна робоча напруга (Ue)	(В)	690	690	690
Номинальна напруга ізоляції (Ui)	(В)	1000	1000	1000
Номинальна імпульсна напруга (Uimp)	(кВ)	12	12	12
Кількість полюсів	(P)	3, 4	3, 4	3, 4
Регулювання номінального струму	(A)×In	0.5-1.0	0.5-1.0	0.5-1.0
Відключаюча здатність	(кА) 415V	65	85	100
Струм КЗ (Icw)	(кА)/1s	50	100	100
Спосіб монтажу	Fix/ Draw-out	Фікс./Викатний	Фікс./Викатний	Фікс./Викатний
	(Рази)	Механічний	10	10
Ресурс	Електричний	10	10	10
Габаритні розміри W×D	(мм) Фіксований 3P	316x301 40кг	316x301 45кг	377x301 65кг
Вага	(кг) Викатний 3P	353x396 60кг	353x396 70кг	413x396 98кг

Базова комплектація: вимикач, мотор-привід, котушка вкл., котушка відкл., мікропроцесорне реле, дод. контакти 5НО+5НЗ, контакт аварійної сигналізації.

FEDERAL 



## КОРПУСНІ АВТОМАТИЧНІ ВИМИКАЧІ (МССВ)

Тип	F11	F31	F51	F71	F91E	F101E
Номинальний струм - In (A)	16, 20, 25, 32, 40, 50, 63, 80, 100, 125, 160	16, 20, 25, 32, 40, 50, 63, 80, 100, 125, 160, 200, 225, 250	125, 160, 200, 225, 250, 300, 400	300, 400, 500, 630, 800	1000, 1250	1000, 1250, 1600
Кількість полюсів	3	3	3/4	3	3/4	3
Номинальна робоча напруга - Ue (а.с.) V	415	415	415	415	415	415
Номинальна напруга ізоляції - Ui (а.с.) V	1000	1000	1000	1000	1000	1000
Номинальна випробув. імпульсна напруга - Uimp kV	8	8	8	8	8	8
Тест напруги (1 мін.) (а.с.) V	3000	3000	3000	3000	3000	3000
Регулювання номінального струму In	(0,8-1)In	(0,8-1)In	(0,8-1)In	(0,8-1)In	(0,8-1)In	(0,8-1)In
Відключаюча здатність струму КЗ (kA rms) 380/415V (kA rms)	15	36	36	36	50	50
Розмір вхідної/вихідної клем, мм	12,6 / 12,6	23,5 / 25,5	25 / 25	52,8 / 52,5	45,7 / 45,7	46,5 / 46,5

HYUNDAI ELECTRIC 



## ПОВІТРЯНІ АВТОМАТИЧНІ ВИМИКАЧІ (АСВ)

Типорозмір	A	B	C	D
Номинальний струм	630 – 2000 A	2000 – 4000 A	4000 – 5000 A	4000 – 6300 A
Кількість полюсів	3, 4 P	3, 4 P	3, 4 P	3, 4 P
Відключаюча здатність 415 В	85 кА	100 кА	100 кА	150 кА
Вага (стац./вик.)	34/63 кг	44/87	76/145	-/-
Габаритні розміри	337 x 404 x 296	408 x 404 x 296	633 x 404 x 296	-/-
	328 x 460 x 368	399 x 460 x 368	624 x 460 x 368	766 x 460 x 368

Базова комплектація: вимикач, мотор-привід, котушка вкл., котушка викл., мікропроцесорне реле, дод. контакти 5НО+5НЗ, контакт аварійної сигналізації.

## КОРПУСНІ АВТОМАТИЧНІ ВИМИКАЧІ (МССВ)

Струм In (A)	Відключаюча здатність (кА)	Тип розчіплювача	Артикул
50	25/20 кА	тепл.роз. фікс.	HGM100R 3PT4S0000C 00050
63	25/20 кА	тепл.роз. фікс.	HGM100S 3PT4S0000C 00063
80	25/20 кА	тепл.роз. фікс.	HGM100S 3PT4S0000C 00080
100	25/20 кА	тепл.роз. фікс.	HGM100S 3PT4S0000C 00100
125	25/20 кА	тепл.роз. фікс.	HGM125S 3PT4S0000C 00125
160	26 кА	тепл.роз. фікс.	HGM160S 3PT4S0000C00160
200	26 кА	тепл.роз. фікс.	HGM250S 3PT4S0000C00200
250	26 кА	тепл.роз. фікс.	HGM250S 3PT4S0000C00250
100	25/20 кА	тепл.роз.пер. 0.8-1.0	HGM100S 3PT4S0000C 00100F
125	25/20 кА	тепл.роз.пер. 0.8-1.0	HGM160S3PT4S0000C00125F
160	25/20 кА	тепл.роз.пер. 0.8-1.0	HGM160S3PT4S0000C00160F
200	35/26 кА	тепл.роз.пер. 0.8-1.0	HGM250S 3PT4S0000C00200F
250	35/26 кА	тепл.роз.пер. 0.8-1.0	HGM250S 3PT4S0000C00250F
300	65 кА	тепл.роз.пер. 0.8-1.0	HGM400S 3PT4S0000C 00300F
400	65 кА	тепл.роз.пер. 0.8-1.0	HGM400S 3PT4S0000C 00400F
630	65 кА	тепл.роз.пер. 0.8-1.0	HGM630S 3PT4S0000C 00630F
800	65 кА	тепл.роз.пер. 0.8-1.0	HGM800S 3PT4S0000C 00800F
1000	100 кА	електронний	UCB1000S 3PESB0000X 01000
1250	100 кА	електронний	UCB1250S 3PESB0000X 01250
1600	65 кА	електронний	UCB1600S 3PESB0000X 01600

## РОЗ'ЄДНУВАЧІ ПІД ЗАПОБІЖНИКИ MULTIBLOC ВІД 100 А ДО 1600 А



- Функція роз'єднувача та тримача одночасно;
- Встановлення на монтажну плату, DIN-рейку або систему шин;
- Можливість моніторингу стану запобіжника та положення роз'єднувача.

Кількість полюсів	Струм In (A)	Тип	Розмір запобіжника. NH	Артикул
3 p	100	MULTIBLOC 3P 100A (NH0)	0	J1002118
1 p	160	MULTIBLOC 1P 160A (NH0)	0	F229292
3 p	160	MULTIBLOC 3P 160A (NH0)	0	P1023007
3 p	160	MULTIBLOC 3P 160A (NH0) на систему 60 мм	0	Z1022993
1 p	250	MULTIBLOC 3P 250A (NH1)	1	Q229876
3 p	250	MULTIBLOC 3P 250A (NH1)	1	S229878
3 p	250	MULTIBLOC 3P 250A (NH1) на систему 60 мм	1	T229879
3 p	400	MULTIBLOC 3P 400A (NH2)	2	W1002129
3 p	400	MULTIBLOC 3P 400A (NH2) на шину систему	2	M1002167
3 p	630	MULTIBLOC 3P 630A (NH3)	3	C1002135
3 p	1600	MULTIBLOC 4P 1600A (NH4)	4	Z1023085

## РОЗ'ЄДНУВАЧІ ПІД ЗАПОБІЖНИКИ MULTIVERT ВІД 125А ДО 1600А



- Можливий прямиий монтаж на струмопровідну систему збірних шин;
- Функція роз'єднувача та тримача одночасно;
- Можливість підключення вимірювальних приладів та трансф. струму;
- Монтаж на систему збірних шин 60 мм.

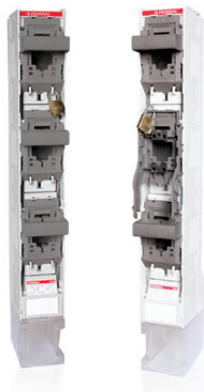
Кількість полюсів	Струм In (A)	Тип	Розмір запобіж. NH	Артикул
3 p	160	MULTIVERT 3P 160A (NH00) на систему 100 мм	00	F1002184
3 p	160	MULTIVERT 3P 160A (NH00) на систему 60 мм	00	E1002183
3 p	250	MULTIVERT 3P 250A (NH00)	1	H1002186
3 p	250	MULTIVERT 3P 250A (NH00)	1	H1023185
3 p	400	MULTIVERT 3P 400A (NH2) на систему 185 мм 3M12	2	J1002187
3 p	400	MULTIVERT 3P 400A (NH2) на систему 185 мм	2	H1023208
3 p	630	MULTIVERT 3P 630A (NH3) на систему 185 мм 3M12	3	K1002188
3 p	630	MULTIVERT 3P 630A (NH3)	3	D1023250

## НОЖОВІ ЗАПОБІЖНИКИ



Тип	NH00-FB	NH0-FB	NH1-FB	NH2-FB	NH3-FB	NH4-FB
Габаритні розміри	000	0	1	2	3	4
Характеристики	gG	gG	gG	gG	gG	gG
Номинальна напруга, В	500 AC	500 AC	500 AC	500 AC	500 AC	500 AC
Номинальний струм, А	4 ...160	25 ...160	32 ...250	63 ...400	125 ...630	800 ...1250
Струм к.з.	120	120	120	120	120	120
Наявність індикації	Одинарне/ Подвійне	Одинарне/ Подвійне	Одинарне/ Подвійне	Одинарне/ Подвійне	Одинарне/ Подвійне	Одинарне/ Подвійне
Тип (компактні)	NHC00	NHC1	NHC2	NHC00	NHC1	NHC2
Габаритні розміри	000	1/0	2/1	000	1/0	2/1
Характеристика	gG	gG	gG	gG	gG	gG
Номинальна напруга, В	500 AC	500 AC	500 AC	500 AC	500 AC	500 AC
Номинальний струм, А	6 ...160	25 ...160	32 ...250	6 ...160	25 ...160	32 ...250
Струм к.з.	120	120	120	120	120	120
Наявність індикації	Одинарне	Одинарне	Одинарне	Подвійне	Подвійне	Подвійне

## ВЕРТИКАЛЬНІ РОЗ'ЄДНУВАЧІ ПІД ЗАПОБІЖНИКИ



Кількість полюсів	Струм In (A)	Тип	Розмір запобіжн. NH	Артикул
3P	160	Вертикальний роз'єднувач 160A (NH00)	0	FVS160
3P	250	Вертикальний роз'єднувач 250A (NH00)	1	FVS250
3P	400	Вертикальний роз'єднувач 400A (NH2)	2	FVS400
3P	630	Вертикальний роз'єднувач 630A (NH3)	3	FVS630



## ОБМЕЖУВАЧІ ПЕРЕНАПРУГИ



Клас обмежувача перенапруг	I	I+II	I+II	II	II	II+III
Кількість полюсів	1	1,2,3,4	1,2,3,4	1,2,3,4	1,2,3,4	1,2,3,4
Схема заземлення	L-N, N-PE	TT, TNS, IT, TNS	TT, TNC, IT, TNS	TT, TNC, IT, TNS	TT, TNC, IT, TNS	TT, TNC, IT, TNS
Номинальна напруга, В	120, 230, 277, 400	120, 230, 277, 400	120, 230, 277, 400	120, 230, 277, 400, 690	120, 230, 277, 400, 690	120, 230, 277, 400
Критична напруга, Uc, В	150, 275, 320, 440	150, 275, 320, 440	150, 275, 320, 440	150, 275, 320, 440, 750, 850	150, 275, 320, 440, 750, 850	150, 275, 320, 440
Імпульсний струм (10/350) кА	50, 100	12,5/25/50	12,5/25/50	30/40	30/40	20
Номін. роб. струм кА (8/20)	50, 100	20, 25, 50	20, 25, 50	20, 25, 50	20, 15	10
Можливість заміни картриджа	Так	Так	Так	Так	Так	Так

## ЗАПОБІЖНИКИ ЦИЛІНДРИЧНІ



Розмір запобіжника	8x31	8x31	10x38	10x38	14x51	14x51	22x58	22x58
Характер. спрацювання	gG	aM	gG	aM	gG	aM	gG	aM
Номинальний струм, А	0,5 ... 25	1 ... 12	0,5 ... 32	0,16 ... 32	1 ... 50	0,25 ... 50	2 ... 125	1 ... 125
Номинальна напруга, В	400 AC	400 AC	400/500/690 AC	400/500/690 AC	500/690 AC	500/690 AC	500/690 AC	500/690 AC
Номинальний струм к.з. кА	20	20	100/120	100/120	120	120	120	120
Наявність бійки	Нема	Нема	Так	Так	Так	Так	Так	Так
Індикація	Так	Нема	Так	Так	Нема	Нема	Нема	Нема

## ШВИДКОДІЮЧІ ЗАПОБІЖНИКИ



Розмір запобіжника	10x38	10x38	14x51	14x51	22x58	22x58	27x60	27x60
Характер. спрацювання	aR	gR	aR	gR	aR	gR	aR	gR
Номинальний струм, А	0,1 ... 30	1 ... 32	6 ... 63	2 ... 63	25 ... 135	12 ... 135	63 ... 250	8 ... 80
Номинальна напруга, В	500/600 AC	690 AC	690 AC	690 AC	690 AC	690 AC	690 AC	800 AC
Номинальний струм к.з. А	200/50	160	160	160	160	160	200	90
Наявність бійки	Так	Нема	Так	Так	Так	Так	Нема	Нема
Індикація	відсутня	відсутня	відсутня	відсутня	відсутня	відсутня	Так	Так

## ФОТОЕЛЕКТРИЧНІ ЗАПОБІЖНИКИ



Розмір запобіжника	10x38	10x38	10x85	10x85
Характер. спрацювання	gPV	gPV	gPV	gPV
Номинальний струм, А	1 ... 30	1 ... 32	8 ... 20	4 ... 32
Номинальна напруга, В	600 DC	1000 DC	1200 DC	1500 DC
Номинальний струм к.з. А	10	10	10	10
Наявність бійки	відсутня	відсутня	відсутня	відсутня
Індикація	відсутня	відсутня	відсутня	відсутня

## ТРИМАЧІ ПІД ЗАПОБІЖНИКИ



	Modulostar® CMC8	Modulostar® CMC10	Modulostar® CMS14	Modulostar® CMS22	Modulostar® CUS10	CUS101HEL	Compact fuse-holders CCB, CC10, CC14, CC22
Розмір тримача	8x31	10x38	14x51	22x58	10x38	10x38	8x31
Кількість полюсів	1 ... 4	1 ... 4	1 ... 4	1 ... 4	1 ... 4	1	1
Номинальний струм, А	25	32	50	125	32	32	25 ... 125
Номинальна напруга, В	400 AC	690 AC/DC	690 AC/DC	690 AC/DC	690 ... 1000 AC/DC	1000 DC	400 ... 690 AC
Характеристика запоб.	gG, aM	gG, aM	gG, aM	Всі типи	Всі типи	gPV	Всі типи



## ВИМИКАЧІ НАВАНТАЖЕННЯМ МОДУЛЬНОГО ТИПУ



	16A	25A	40A	63A	80A	100A	125A	160A	200A	250A	315A	400A	630A	800A
Номинальна напруга, В	800 AC	800 AC	800 AC	800 AC	800 AC	800 AC	800 AC	800 AC	800 AC	800 AC	800 AC	800 AC	800 AC	800 AC
Номинал. роб. струм при (AC-23 400/415В) А	16	25	40	63	80	100	125	160	200	250	315	400	630	800
Номинальний переріз кабелю мм²	4	10	16	25	35	70	95	95	120	185	240	2x185	2x240	
Пікове значення струму к.з., А	7,2	7,2	7,2	8,7	8,7	15	10	15	26	26	42	42	76	76
Електрична зносостійкість, к-ть перекл.	3000	3000	3000	3000	3000	2000	2000	2000	2000	2000	2000	2000	2000	2000
Механічна зносостійкість, к-ть перекл.	50000	50000	50000	50000	50000	16000	16000	16000	16000	16000	10000	10000	10000	10000

## ПЕРЕМИКАЧІ НАВАНТАЖЕННЯ (KU...CO)



	KU 3200CO	KU 3250CO	KU 3315CO	KU 3400CO	KU 3630CO	KU 3800CO
Номинальна напруга, В	800 AC	800 AC	800 AC	800 AC	800 AC	800 AC
Номинальний робочий струм (AC-23 400/415В) А	200	250	315	400	630	800
Номинальна робоча потужність при (AC23 400/415В) кВт	110	132	160	200	355	400
Переріз кабелю підключення/ переріз болта мм²	M8	M8	M10	M10	M12	M12
Електрична зносостійкість (к-ть переключень)	2000	2000	2000	2000	2000	2000
Механічна зносостійкість (к-ть переключень)	16000	16000	10000	10000	10000	10000
Вага, кг	2,1	2,1	5,36	5,36	8,99	8,99

Базова комплектація: перемикач, універсальна ручка, шток, шинні перемички луджені.

# ОБЛАДНАННЯ ДЛЯ КОМУТАЦІЇ

**socomec**  
Innovative Power Solutions



## ВИМИКАЧІ ТА ПЕРЕМИКАЧІ НАВАНТАЖЕННЯ МОДУЛЬНОГО ТИПУ SIRCO M

Струм In (A)	Назва/Тип	Артикул
3x25A	SIRCO M1	22003002
3x32A	SIRCO M1	22003003
3x40A	SIRCO M1	22003004
3x63A	SIRCO M2	22003006
3x80A	SIRCO M2	22003008
3x100A	SIRCO M3	22003010
3x125A	SIRCO M3	22003011

Струм In (A)	Назва/Тип	Артикул
16-80A	Ручка пряма Sirco M	22995012
100-125A	Ручка пряма Sirco M	22995032
16-125A	Шток виносної ручки Sirco M L-200 мм	14070520
25-80A	Ручка виносна Sirco M Тип S00 I-0 IP65 Чорн.	14731111
100-125A	Ручка внос. Sirco M Тип S00 I-0-II IP65	14730113
16-80A	3'єднувальний адаптор I-0-II для Sirco M1-M2	22096009
100-125A	3'єднувальний адаптор I-0-II для Sirco M3	22096011

## ВИМИКАЧІ НАВАНТАЖЕННЯ SIRCO (I-0) ДО 3200 A

Струм In (A)	Назва/Тип	Артикул
3x160A	SIRCO	26003017
3x200A	SIRCO	26003021
3x250A	SIRCO	26003026
3x400A	SIRCO	26003041
3x630A	SIRCO	26003064
3x800A	SIRCO	26003081
3x1000A	SIRCO CD	26003099
3x1250A	SIRCO	26003121
3x1600A	SIRCO	26003161
3x2000A	SIRCO	26003200
3x2500A	SIRCO	26003250
160A-630A	Ручка пряма SIRCO/SIRCOVER	11221111
630-1600A	Ручка пряма SIRCO/SIRCOVER	11321111
2000-3200A	Ручка пряма SIRCO/SIRCOVER	11421111
125-630A	Ручка виносна SIRCO (I-0) IP65 ЧЕРВОНА	14242111
800-1600A	Ручка виносна SIRCO (I-0) IP65 ЧОРНА	14433111
125-630A	Шток 200мм SIRCO /SIRCOVER	14001020
800-1600A	Шток 200мм SIRCO/SIRCOVER	14011520

## ПЕРЕМИКАЧІ НАВАНТАЖЕННЯ SIRCOVER (I-0-II) ДО 3200 A

Струм In (A)	Назва/Тип	Артикул
3x160A	SIRCOVER	41AC3016
3x250A	SIRCOVER	41AC3025
3x400A	SIRCOVER	41AC3040
3x630A	SIRCOVER	41AC3063
3x800A	SIRCOVER	41AC3080
3x1000A	SIRCOVER	41AC3100
3x1250A	SIRCOVER	41AC3120
3x1600A	SIRCOVER	41AC3160
3x2000A	SIRCOVER	41AC3200
3x2500A	SIRCOVER	41AC3250
160A-630A	Ручка пряма SIRCO/SIRCOVER	11221111
630-1600A	Ручка пряма SIRCO/SIRCOVER	11321111
2000-3200A	Ручка пряма SIRCO/SIRCOVER	11421111
125-630A	Ручка виносна SIRCOVER (I-0-II) IP65	14232113
800-1600A	Ручка виносна SIRCOVER (I-0-II) IP65	14433113
2000-3200A	Ручка виносна SIRCOVER (I-0-II) IP65	14538113
125-630A	Шток 200мм SIRCO /SIRCOVER	14001020
800-1600A	Шток 200мм SIRCO/SIRCOVER	14011520

## МОТОРИЗОВАНІ ТА СОЛЕНІДНІ ПЕРЕМИКАЧІ НАВАНТАЖЕННЯ ATYS ВІД 63A ДО 3200A

Струм In (A)	Назва/Тип	Артикул
3x250A	ATYS R	95233025
3x400A	ATYS R	95233040
3x630A	ATYS R	95233063
3x800A	ATYS R	95233080
3x1000A	ATYS R	95233100
3x1250A	ATYS R	95233120
3x1600A	ATYS R	95233160
3x2000A	ATYS R	95233200
3x2500A	ATYS R	95233250

Струм In (A)	Назва/Тип	Артикул
4x63A	ATYS d S	95034006
4x80A	ATYS d S	95034008
4x100A	ATYS d S	95034010
4x125A	ATYS d S	95034012
4x63A	ATYS d M	93234006
4x80A	ATYS d M	93234008
4x100A	ATYS d M	93234010
4x125A	ATYS d M	93234012
4x160A	ATYS d M	93234016

## СОЛЕНІДНІ ПЕРЕМИКАЧІ НАВАНТАЖЕННЯ ATS ВІД 100 ДО 1000 A

- Компактний розмір;
- Час перемикаччя 0,3 сек.;
- Соленоїд замість мотор-приводу;
- Аварійне ручне перемикаччя за допом. ручки A↔B;
- Кожна фаза ізолювана окремо;
- Можливість використання при 660 V AC та 125 V DC;
- Перемикаччя з нульовим положенням від 400A A→(Pause 3~30 сек.)→B.

Струм In (A)	Тип	Артикул
100	ATS 3P*100A 220V AC	B60010W
200	ATS 3P*200A 220V AC	B60020W
400	ATS 3P*400A 220V AC	B60040WN
630	ATS 3P*630A 220V AC	B60063WN
1000	ATS 3P*1000A 220V AC	B60100WN

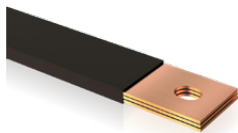
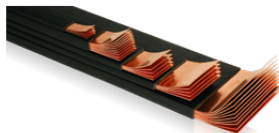
**VITZRO EM**



- Стандартна довжина: 2000 мм (-0/+5 мм), під замовлення до 4000 мм;
- Товщина пластин: 0,8 мм та 1 мм;
- Ширина пластин: від 9 мм до 120 мм;
- Кількість пластин: від 2 до 10.

- Мідь: марки Cu-ETP UNI EN 1652;
- Чистота: вміст міді не нижче Cu+Ag 99,90%; y
- Питома провідність: > 100 IACS;
- Міцність на розтягування:  $R_m > 200 \text{ Н/см}^2$ ;
- Питомий опір:  $0,01724 \cdot 0 / \text{мм}^2$  при 20 °C;

- Матеріал: PVC термопластичний самогаснучий поліетилен;
- Діелектрична стійкість ізоляції: 20 кВ/мм;
- Напруга ізоляції до 1000 V AC/1500 V DC;
- Робочий діапазон температур: від -40 °C до +105 °C.



Типорозмір, мм	In 50 °C, A	Перетин, мм <sup>2</sup>	Артикул	Типорозмір, мм	In 50 °C, A	Перетин, мм <sup>2</sup>	Артикул
6x0,5x13	250	39	IFB 13-6	6x1x40	854	240	IFB 40-6
6x0,8x15,5	402	74,4	IFB 16-6	8x1x40	1020	320	IFB 40-8
2x1x20	277	40	IFB 20-2	10x1x50	1313	500	IFB 50-10
3x1x20	344	60	IFB 20-3	5x1x50	915	250	IFB 50-5
4x1x20	402	80	IFB 20-4	6x1x50	1019	300	IFB 50-6
2x1x24	323	48	IFB 24-2	8x1x50	1176	400	IFB 50-8
3x1x24	402	72	IFB 24-3	5x1x80	1360	400	IFB 80-5
4x1x24	461	96	IFB 24-4	8x1x80	1640	640	IFB 80-8
8x1x24	677	192	IFB 24-8	10x1x80	1876	800	IFB 80-10
2x1x32	403	64	IFB 32-2	5x1x100	1632	500	IFB 100-5
3x1x32	495	96	IFB 32-3	8x1x100	2018	800	IFB 100-8
5x1x32	651	160	IFB 32-5	10x1x100	2228	1000	IFB 100-10
8x1x32	835	256	IFB 32-8	12x1x100	2680	1200	IFB 100-12
5x1x40	736	200	IFB 40-5	10x1x120	2642	1200	IFB 120-10

## ПЛЕТЕНА ШИНА В ІЗОЛЯЦІЇ



- Контактні площадки з лужених трубчатих наконечників;
- Cu-DHP UNI EN 12499;
- Покриття технічним сріблом або никелювання контактних площадок за запитом;
- Товщина жили 0,20 мм Cu-ETP UNI EN 13602;

- Можливий переріз від 10 до 5.000 мм<sup>2</sup>;
- Ширина клем від 8 до 200 мм ;
- Спеціальна ізоляція – за запитом;
- Гнучка плетена шина без лудження – за запитом..

Силова гнучка плетена шина може застосовуватися для підключення:

- Трансформаторів;
- Магістральних систем шинопроводів;
- Електричних панелей та щитів;
- Генераторів;
- Блоків живлення;
- Інверторів;
- У сфері відновлювальної електроенергії;
- У сфері залізничного транспорту.

In 50°C, A	Номінальна потужність, кВт	Перетин, мм <sup>2</sup>	Ширина контактної площадки, мм	Довжина, мм	Артикул
1000	400	300	50x85	350	FTT 300/020-350/50
1230	630	400	60x85	400	FTT 400/020-400/60
1900	800	750	80x105	450	FTT 750/020-450/80
2250	1000	950	100x105	450	FTT 950/020-450/100
2650	1600	1200	120x125	500	FTT 1200/020-500/120
3750	2000	1600	120x125	500	FTT 1600/020-500/120
4190	2500	2400	150x120	500	FTT 2400/020-500/150
5320	3150	3600	160x150	500	FTT 3600/020-500/160

## ПРОМИСЛОВІ ШАФИ (НАВІСНІ, НАПОЛЬНІ, РОЗБІРНІ)

### СЕРІЯ НАВІСНИХ ШАФ АRES

- Матеріал корпусу: сталевий лист товщиною 1,00 - 1,50 мм з фосфатним покриттям;
- Фарба: RAL7035, порошкова холоднокатана з епоксидною поліефірною добавкою;
- Ступінь захисту: IP 66, (EN 60 529);
- Структура корпусу: розфальшований та зварений по шву;

- Монтажна панель: оцинкована товщиною 1,50 - 2,00 мм у комплекті;
- Чотири отвори опресовані;
- Двері: щільно прилягаючі з кутом відкриття 120°;
- Ущільнювач: двухкомпонентна поліуританова піна з високою герметизацією.

### СЕРІЯ ПІДЛОГОВИХ ШАФ NEO

- Матеріал корпусу: зварний каркас, профілі, передні панелі та нижня панель має товщину 1,50 мм із цинкуванням, бокові панелі та верхня 1,20 мм із цинкуванням;
- Фарба: RAL7035, порошкова холоднокатана з епоксидною поліефірною добавкою;
- Структура корпусу: 2 зварені передні рамки з металу 1,5 мм;
- Напівзакриті профілі висоти та ширини. Повністю закриті профілі глибини;

- Ступінь захисту IP 65, (EN 60 529);
- Монтажна панель: оцинкована товщиною 2,00-3,00 мм у комплекті;
- Двері: 4-точкове блокування та шарнірна система ззовні рами;
- Ручка замка з висувною системою;
- Ущільнювач: усі двері та панелі, що знімаються, мають ущільнювач з високою герметизацією.



# ВИМІРЮВАЛЬНЕ ОБЛАДНАННЯ



## АНАЛОГОВІ ПРИЛАДИ (АМПЕРМЕТРИ, ВОЛЬТМЕТРИ)



Тип	Змінний струм						Постійний струм					
	Амперметр			Вольтметр			Амперметр			Вольтметр		
Габарит, мм	RQ48E 48*48	RQ72E 72*72	RQ96E 96*96	RQ48E 48*48	RQ72E 72*72	RQ96E 96*96	RQ48E 48*48	RQ72E 72*72	RQ96E 96*96	RQ48E 48*48	RQ72E 72*72	RQ96E 96*96
Клас точності, %	1,5	1,5	1,5	1,5	1,5	1,5	1,5	1,5	1,5	1,5	1,5	1,5
Шкала	0...In	0...In	0...In	0...Un	0...Un	0...Un	-In...0...In	-In...0...In	-In...0...In	-Un...0...Un	-Un...0...Un	-Un...0...Un
Підключення	Прям. Вкл. або ТТ	Прям. Вкл. або ТТ	Прям. Вкл. або ТТ	Прям. Вкл. або ТН	Прям. Вкл. або ТН	Прям. Вкл. або ТН	Прям. Вкл. або шунт	Прям. Вкл. або шунт	Прям. Вкл. або шунт	Прям. Вкл. або шунт	Прям. Вкл. або шунт	Прям. Вкл. або шунт
Первинний струм (прям. Вкл.)	1...100A	1...100A	1...100A	-	-	-	50mA...40A	50mA...60A	50mA...60A	-	-	-
Первинний струм (ТТ)	5A или 1A	5A или 1A	5A или 1A	-	-	-	1A/60mV... 6000A/60mV	1A/60mV... 6000A/60mV	1A/60mV... 6000A/60mV	-	-	-
Первинна напруга (прям.вкл.)	-	-	-	10 ...600V	10 ...600V	10 ...600V	-	-	-	10...600V	10...600V	10...600V
Первинна напруга (ТН)	-	-	-	ТН/100V- ТН/110V	ТН/100V- ТН/110V	ТН/100V- ТН/110V	-	-	-	50...500mV	50...500mV	50...500mV

## ЦИФРОВІ ПРИЛАДИ (МУЛЬТИФУНКЦІОНАЛЬНІ ВИМІРЮВАЧІ)



Тип	NEMO D4-e	NEMO72Le	NEMO96-HDLe	NEMO96 HD+	MPR-45S
Габарит	Din 4 модуля	72*72	96*96	96*96	96*96
Клас точності	0,5	0,5	0,5	0,5	0,5
Ток, А	1-5	1-5	1-5	1-5	1-5
Напруга, В	80...500	100...400	80...500	80...690	5-480
Клас точності, %	0,5				
Гармоніки	до 25	до 50	до 50	-	-
Порт зв'язку	RS 485	RS 485	RS 485	IF 96001 (доп. модулі)	RS 485+memory



## МУЛЬТИФУНКЦІОНАЛЬНІ АНАЛІЗАТОРИ ПАРАМЕТРІВ МЕРЕЖІ



Тип	DIRIS A20	DIRIS A30	DIRIS A40	DIRIS A60
Габарит	96*96	96*96	96*96	96*96
Клас точності	0,5	0,5	0,5	0,5
Струм вхід, А	01.май	01.май	01.май	01.май
Напруга, В	80...500	50...700 В AC	50...700 В AC	50...700 В AC
Живлення, В	110...400 В AC	110...400 В AC	110...400 В AC	12...48В DC
	120...350 В DC	120...350 В DC	120...350 В DC	
Клас точності I / U			0,2	
Клас точності енергії			0,5	
Гармоніки	до 25	до 61	до 61	до 61
Додаткові модулі	+	+	-	+

## АНАЛІЗАТОР ПАРАМЕТРІВ МЕРЕЖІ

- Монтаж на Din-рейку;
- Вимірювання спожитої енергії;
- Пряме включення 1ф до 45А, 3ф до 100А, або через ТС 1-9999А;
- Двотарифне вимірювання спожитої та поверненої в мережу енергії;
- Протокол зв'язку RS-485 Modbus + імпульсний вихід.

Тип	SDM120A	SDM120D	SDM120Modbus	SDM72D-M	SDM72DR	SDM72CT-M
Габарит Din	1-модуль	1-модуль	1-модуль	4-модулі	4-модулі	4-модулі
Струм, А	45	45	45	100	100	01.май
Напруга, В	1x230	1x230	1x230	3x230	3x230	3x230
Клас точності	1	1	1	1	1	1
Зв'язок	-	-	RS485 ModBus	RS485 ModBus	-	RS485 ModBus
Екран	аналоговий	LCD	LCD	LCD	LCD	LCD



## АНАЛІЗАТОР ПАРАМЕТРІВ МЕРЕЖІ

Тип	Elnet LT	Elnet LT-TCP	Elnet PQ
Габарит	96*96	96*96	144*144
Дисплей	кольоровий	кольоровий	кольоровий
Ток, А	6	6	6
Напруга, В	0-515	0-515	0-515
Найбільша робоча напруга, В	1000	1000	1000
Клас точності, %	0,2	0,2	0,2
Гармоніки	до 64	до 64	до 64
Порт зв'язку	RS 485	TCP/IP&RS485	Ethernet (TCP/IP)&RS-232/485 (modbus and BACnet protocol (RTU/MSTP/IP)



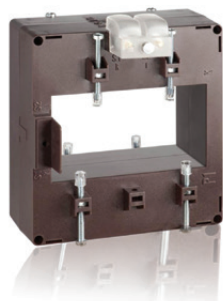
# ВИМІРЮВАЛЬНЕ ОБЛАДНАННЯ

## ВИМІРЮВАЛЬНІ ТРАНСФОРМАТОРИ НАПРУГИ



Серія	BTV6			BTV20			BTV50			BTV100		
Габарит	120*100*85			140*100*85			165*125*103			180*125*103		
Вторинна напруга	100V (L-L)/100-√3(L-N)			100V (L-L)/100-√3(L-N)			100V (L-L)/100-√3(L-N)			100V (L-L)/100-√3(L-N)		
Первинна напруга (В)	VA			VA			VA			VA		
Клас точності	0,2	0,5	1,0	0,2	0,5	1,0	0,2	0,5	1,0	0,2	0,5	1,0
230	2,5	6	9	8	10	15	20	50	75	40	100	150
240	2,5	6	9	8	10	15	20	50	75	40	100	150
400	2,5	6	9	8	10	15	20	50	75	40	100	150
440	2,5	6	9	8	10	15	20	50	75	40	100	150
450	2,5	6	9	8	10	15	20	50	75	40	100	150
500	2,5	6	9	8	10	15	20	50	75	40	100	150
600	2,5	6	9	8	10	15	20	50	75	40	100	150
660	2,5	6	9	8	10	15	20	50	75	40	100	150
690	2,5	6	9	8	10	15	20	50	75	40	100	150
700		6	9	8	10	15	20	50	75	40	100	150
800		6	9	8	10	15	20	50	75	40	100	150
1000		6	9	8	10	15	20	50	75	40	100	150

## ВИМІРЮВАЛЬНІ ТРАНСФОРМАТОРИ СТРУМУ



Серія	TA1BB	TA327	TA432	TA540	TAS65	TAS81	TAS102	TAS102B	TAS127	TAS127B
Ширина (мм)	44	56	70	70	90(a) 94(b)	100	98(a) 129(b)	135	99 (a) 160(b)	125(a) 160(b)
Висота (мм)	65	80	95	95	94(a) 90(b)	145	129(a) 98(b)	129	160(a) 99(b)	160(a) 125(b)
Вікно (мм)	16x12,5	25,5x15,5 32,5x10,5	25,5x25,5 32,5x20,5 40,5x10,5	40,5x20,5 50,5x12,5	32x65(a) 65x32(b)	64x31 81x11	38x102(a) 102x38(b)	54x102	38x127(a) 127x38(b)	54x127(a) 127x54(b)
Первинний струм (А)	ВА	ВА	ВА	ВА	ВА	ВА	ВА	ВА	ВА	ВА
Клас точності	0,5 1 3	0,25 0,5 0,5S 0,2S	0,5 0,5S	0,5 1 0,2S 0,5 0,5S	0,5 1 0,2S 0,5 0,5S 0,5 1	0,5 1 0,2S 0,5 0,5S 0,5 1	0,5 0,5S 0,5 1 0,2S 0,5 0,5S 0,5 1	0,5 1 0,2S 0,5 0,5S 0,2S 0,5 0,2S	0,5 0,5S 0,2S 0,5 0,2S	0,5 0,2S
40		1								
50		1 1,5								
60		1 2								
70		1,5 2,5								
75		1,5 2,5								
80		1,5 2,5	1,5							
100	1,5 2,5 2,5	0,75 2 1								
120	2 3,5 2,5	2								
125	2 3,5 2,5	2								
150	3 4	1 3 2	1							
160	3 4	1 3 2	1,5							
200	4 5,5	2 4 3 1 3 2,5								
250	5 6	2 6 3 1 3 2,5			1					
300	6 7,5	2,5 8 5 1,5 5 3 2 4			1,5					
400		4 10 8 1,5 8 4 4 6 4			4		2			1
500		6 12 10 2,5 10 5 4 6			8 5 2 4					3
600		8 15 15 3 12 7 6 8 1 8 7,5 3 5								5
700			4 10 7 8 10 1,5 10 7,5 4 6							8
750			4 10 8 8 10 2 10 10 4 6							10
800			5 10 10 8 12 2,5 12 15 4 6			8	10 12			10
1000			6 12 12 10 12 10 15 20 6 8 5 10 10 12 15 4 6 8							12
1200			12 15 12 15 20 8 10 5 12 10 15 20 5 7,5 10 15							15
1250			12 15 20 8 10 5 12 10 15 20 5 7,5 10 15							15
1500			12 20 20 10 12 7,5 12 15 20 25 7,5 10 12,5 7,5 20 12,5							20 12,5
1600			12 20 20 10 12 7,5 12 15 20 25 7,5 10 12,5 7,5 20 12,5							20 12,5
2000			12 20 10 12 10 20 20 25 10 15 20 10 25 15							20 15
2500			10 12 15 20 25 30 15 20 25 12,5 30 20							20 30
3000			20 20 30 25 30 20 25 30 15 30 25							25 30
3200			25 30							15 30 25
4000			30 40							20 30 30

## ОПОРНІ ТРАНСФОРМАТОРИ СТРУМУ І НАПРУГИ



Трансформатори струму і напруги з литою ізоляцією зовнішнього встановлення

- виготовлений з епоксидного компаунду, який витримує умови зовнішнього середовища;
- номінальна напруга: 3,6 - 40,5 кВ;
- найбільша роб. напруга 40,5кВ /випробувальна 95 кВ /імпульсна 190 кВ;
- номінальний струм перв. об.: 5 - 3000 А;
- номінальний струм втор.об.: 1 - 5 А;
- клас точності вимірювання: 0,2 S - 0,2 - 0,5S - 0,5 - 1,0 - 3,0;
- клас точності для захисту: 5P-20P;
- робоча температура: від -45 °C до +55 °C.

Вид	Трансформатор струму		Трансформатор напруги	
	Внутрішня Тип АТВ ...	Зовнішня АТН ...	Внутрішня ВТВ ...	Зовнішня ВТН ...
Номінальна напруга, кВ	3,6-40,5	3,6-40,5	3,6-40,5	3,6-40,5
Первинний струм, А	5-3000	5-3000		
Вторинний струм, А	1-5	1-5		
Первинна напруга			3,6/√3 ... 35/√3	3,6/√3 ... 35/√3
Вторинна напруга			100/√3, 110/√3, 120/√3, 100/3, 100/√3, 110/√3, 120/√3, 100/3,	110/3, 120/3
Клас точності	0,2-0,2S-0,5-0,5S-1-3-5	0,2-0,2S-0,5-0,5S-1-3-6	0,2, 0,5, 1,	0,2, 0,5, 1
Клас захисту	5P-20P	5P-20P	3P, 6P	3P, 6P



# ЗАРЯДНІ СТАНЦІЇ ДЛЯ ЕЛЕКТРОМОБІЛІВ

## ШВИДКІСНІ ЗАРЯДНІ СТАНЦІЇ ДЛЯ ЗАРЯДКИ ПОСТІЙНИМ СТРУМОМ



- Швидка зарядка до 160 кВт;
- Мультистандарт (сумісний з CHAdeMO, CCS та AC Type-2);
- Модульна конструкція силових перетворювачів;
- Одночасна зарядка усіх портів;
- Вбудований зв'язок (4G; LAN/Ethernet; Wi-Fi);
- Стандартизований зв'язок OCPP 1.6;
- Кольоровий TFT-дисплей (для інтерфейсу користувача і реклами);
- Вуличне виконання із захистом IK10/IP54;
- Робочий діапазон температур -35 °C ... +50 °C.

Потужність (кВт)	Вихід, max (В DC, А, кВА)	Роз'єм	Габарити (WxDxH) мм	Артикул
60	DC:91A/63A DC+AC22 123A/85кВа	CHAdeMO, CCS1/2, AC22	786 x 510 x 1978	QC60
90	DC:137A/94A DC+AC22 168A/117кВа	CHAdeMO, CCS1/2, AC22	786 x 510 x 1978	QC90
120	DC:182A/126A DC+AC22 214A/148кВа	CHAdeMO, CCS1/2, AC22	786 x 510 x 1978	QC120
160	175 A до 350 A при 457 В	CHAdeMO, CCS 1/2	1000 x 800 x 1800+ 600 x 300 x 2400	HV160



## КОМЕРЦІЙНІ ЗАРЯДНІ СТАНЦІЇ СЕРІЇ EVE SINGLE PRO-LINE AC

- Потужність: від 3,7 кВт до 22 кВт;
- Зв'язок: 3G модем/Ethernet;
- Кольоровий дисплей TFT 3.5 з логотипом;
- Стандартизований протокол зв'язку OCPP 1.6J;
- Робочий діапазон температур -25 °C ... +40 °C;
- Вуличне виконання із захистом IK10/IP54;
- Швидкий монтаж на стіну або стелу;
- Додаткова функція Alfen Smart Charging Network з балансуванням навантаження;
- Додаткова функція активного балансування навантаження;
- Додаткова функція підключення монетизації.

Потужність (кВт)	Вхід (В AC, А)	Авторизація	Вимоги до підключення і захисту	Тип кабелю	Артикул
7,4	240В AC / 32А / 1Р+N+PE	RFID Mifare 13.56 Mhz	3х6 мм <sup>2</sup> /RCD 30 mA, 40А / MCB40А / Fuse 35А gG	Розетка T2S	904460005
22	400В AC / 32А / 3Р+N+PE	RFID Mifare 13.56 Mhz	5х6 мм <sup>2</sup> /RCD 30 mA, 40А / MCB40А / Fuse 35А gG	Розетка T2S	904460025
7,4	240В AC / 32А / 1Р+N+PE	RFID Mifare 13.56 Mhz	3х6 мм <sup>2</sup> /RCD 30 mA, 40А / MCB40А / Fuse 35А gG	Кабель T1	904460007
22	400В AC / 32А / 3Р+N+PE	RFID Mifare 13.56 Mhz	5х6 мм <sup>2</sup> /RCD 30 mA, 40А / MCB40А / Fuse 35А gG	Кабель T2	904460025

## ПОБУТОВА ЗАРЯДНА СТАНЦІЯ СЕРІЇ INCH



- Потужність: от 3,7 кВт до 22 кВт по 3 фазам;
- Напруга: 220 В або 400 В;
- Тип зарядного кабелю: T1/T2 або розетка T2;
- Стан: світловий індикатор стану RGB або LCD екран;
- Управління: INCH LITE Plug&Charge, INCH Home OCPP 1.6J UTP Ethernet с RS-485;
- Корпус: алюміній із полікарбонатною накладкою;
- Монтаж: на стіну або на стелу;
- Степінь захисту: IP56 (IP64), IK10;
- Робоча напруга: від -25 °C до +40 °C;
- Регулювання потужності: додаткова функція через Load Guard.

Потужність (кВт)	Вхід (В AC, А)	Опис станції	Вимоги до підключення і захисту	Тип кабелю	Артикул
7,4/22	400В AC / 32А / 3Р+N+PE	INCH LITE OC+dI DC, cipa	Кабель 5х6 мм <sup>2</sup> /RCD 30 mA, 40А / MCB40А / Fuse 35А gG	Розетка T2	G-LA1Y7CY00
7,4/22	240В AC / 32А / 3Р+N+PE	INCH LITE Кабель 5м., OC+dI DC, cipa	Кабель 3х6 мм <sup>2</sup> /RCD 30 mA, 40А / MCB40А / Fuse 35А gG	Кабель T1/T2	G-LA1T7CY00
7,4/22	240В AC / 32А / 3Р+N+PE	INCH Home з екраном LCD, OC+dI DC, white, 4G, WiFi	Кабель 3х6 мм <sup>2</sup> /RCD 30 mA, 40А / MCB40А / Fuse 35А gG	Розетка T2	G-HB1Y7CZ20
	до 150А / 1-фазу или 3-фазу	Балансування потужності Load Guard	Лише для INCH Home/Кабель Ethernet/150А		G-LG-S3-150E



## ЗАРЯДНІ СТАНЦІЇ MAXICHARGER AC WALLBOX

- Потужність: від 3,7 кВт до 22 кВт;
- Зв'язок: 4G опція), Bluetooth, Wi-Fi, Ethernet;
- Безкоштовне програмне забезпечення Autel Charger APP;
- Кольоровий дисплей LCD 3.5 з QR кодом (опція);
- Стандартизований протокол зв'язку OCPP 1.6J;
- Робочий діапазон температур -40 °C ... +50 °C;
- Вуличне виконання із захистом IK8/ IP65 версія із кабелем / IP54версія з розеткою;
- Розміри 336×187×85 мм;
- Функція балансування навантаження.

Потужність (кВт)	Вхід (В AC, А)	Опис станції	Вимоги до підключення і захисту	Тип кабелю	Артикул
22	400В AC / 32А / 3Р+N+PE	MaxiCharger	Кабель 5х6 мм <sup>2</sup> /RCD 30 mA, 40А / MCB40А / Fuse 35А gG	Розетка T2	106000030
22	400В AC / 32А / 3Р+N+PE	MaxiCharger	Кабель 5х6 мм <sup>2</sup> /RCD 30 mA, 40А / MCB40А / Fuse 35А gG	Кабель T2	106000013
7,4	240В AC / 32А / 1Р+N+PE	MaxiCharger	Кабель 3х6 мм <sup>2</sup> /RCD 30 mA, 40А / MCB40А / Fuse 35А gG	Розетка T2	106000045
22	400В AC / 32А / 3Р+N+PE	MaxiCharger LCD Pro	Кабель 5х6 мм <sup>2</sup> /RCD 30 mA, 40А / MCB40А / Fuse 35А gG	Розетка T2	106000062

## VITZRO EM ВАКУУМНІ АВТОМАТИЧНІ ВИМИКАЧІ (VCB)



Тип	VVBCN-12625S	VVBCN-12125S	KVA-12225M
Номинальна напруга (кВ)	12	12	12
Номинальний струм In (А)	630	1250	2000
Номинальний короткоч. струм (кА/3 сек)	25	25	25
Номинальний струм відключення (кАр)	65	65	65
Механізм взведення	Моторно-пружинний тип		
Спосіб контролю спрацювання	Незалежний (шунтовий) розчіплювач		
Напруга живлення розчіплювача та мотор-привода (В)	АС 220В АС/DC 220В		
Стандартні Додаткові Контакти	6NO 6NC	6NO 6NC	6NO 6NC
Вага (кг)	42	45	130



## ВИМИКАЧІ НАВАНТАЖЕННЯ ТА РОЗ'ЄДНУВАЧІ ДЛЯ СЕРЕДНЬОЇ НАПРУГИ

Основні характеристики вимикачів і роз'єднувачів:

- Клас напруги 12, 24, 36 кВ;
- Модульна конструкція;
- Можливість роботи з ручним ричажним і поворотним приводом;
- Безвідмовність в роботі, високі технічні характеристики;
- Додаткові контакти сигналізації положення вимикача навантаження;
- Можливість оснащення вимикача ізоляторами з діленням напруги 12, 17,5, 24 кВ;
- Можливість вибору сторони установки приводу (ліворуч або праворуч);
- Для пристрою не потрібні запасні частини;



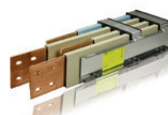
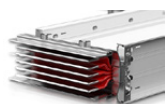
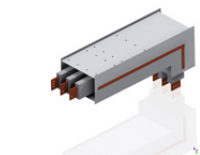
## ОБМЕЖУВАЧІ НАПРУГИ ДЛЯ СЕРЕДНЬОЇ І ВИСОКОЇ НАПРУГИ

Обмежувачі перенапруги для розподільчих мереж		
Клас 1 / DH	VARISIL™ HE	5 до 36 кВ
Клас 1 / DH	VARISIL™ HE-S	5 до 54 кВ
Клас 1 / DH	VARISIL™ H24 / H36	24 і 36 кВ
Обмежувачі перенапруги станційного класу		
Клас 2 / SL	VARISIL™ HI	5 до 144 кВ
Клас 3 / SM	VARISIL™ HTS	5 до 204 кВ



## СТРУМОПРОВОДИ І ШИНОПРОВОДИ

Серія/Тип	Струм In (А)	Напруга (V)	Клас ізоляції (C)	Ступінь захисту (IP)	Показник пожежної безпеки	Відбір потужності	Застосування
BKS MVR Три-фазний з литою ізоляцією	до 5 кА	до 24 кВ	180	IP67/IP68	EI120/P120	По запиту	Зовнішнього або внутрішнього застосування для вологого та агресивного середовища (сіль, аміак).
BKS SC	315–6450 А	1000	180	IP 68 Литий епоксидний склад	EI120/P120	до 800 А	Для передачі електроенергії в хімічно агресивних середовищах, вибухонебезпечних зонах, а також зовнішньої установки
GS	500–6000 А	1000	155–180	IP 40-55 Алюміній	EI150/P180	до 1250 А	Для передачі і розподілу електроенергії в приміщеннях (ТРЦ, офісні приміщення, житлові комплекси і т.д.)
ISOLSBARRA	630–6300 А	1000	155–180	IP 42-66-68 Сталь	EI180/P180	до 1250 А	Як для зовнішньої установки, так і для установки всередині приміщення. Передача електроенергії і по вулиці від будівлі до будівлі та від ТП до будівлі.
GGD	160–1000А	1000	130–155	IP 50-55 Алюміній	EI180	до 1000 А	Для розподілу електроенергії в офісних центрах, житлових комплексах, ТРЦ і супермаркетах.
GL	40–160А	690	130	IP 50 Алюміній	–	до 32 А	Для розподілу електроенергії та для освітлення складських комплексів, супермаркетів з великою площею



**ТОВ «ЕРГОН-ЕЛЕКТРИК ЛТД»**  
03142, Україна, м. Київ,  
вул. Омеляна Прицака, 4, офіс 504.  
тел./факс +38 (044) 394-54-04  
office@ergon-electric.com  
info@ergon-electric.com  
www.ergon-electric.com

